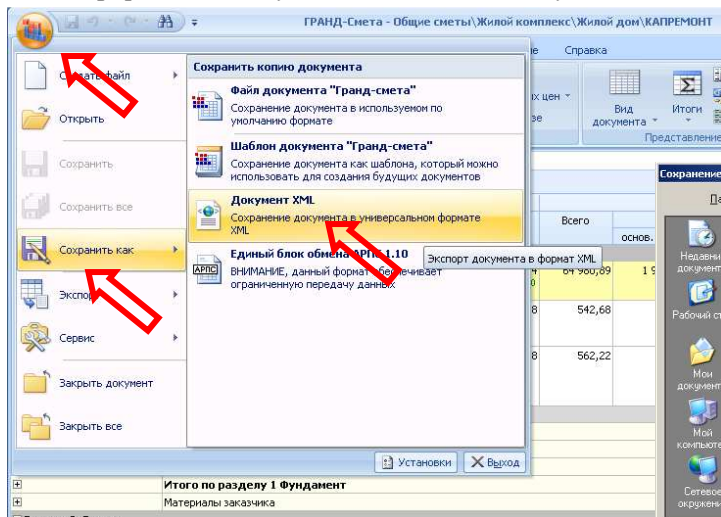


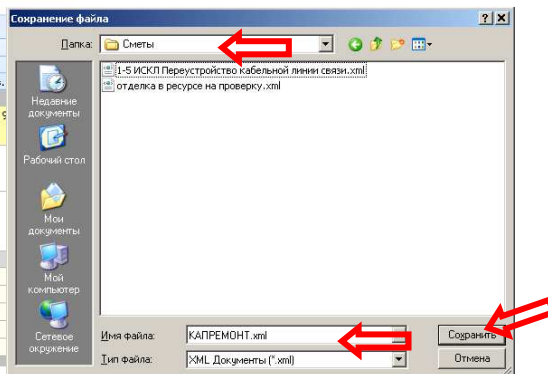
## Работа со сметами в формате XML

### Сохранение сметы отдельным файлом в формате XML

В режиме работы со сметой, нажимаем круглую **ГРАНД-кнопку** и выбираем операцию **Сохранить как**, потом формат – «Документ XML» и в окне указываем место расположения (папку) и название файла.

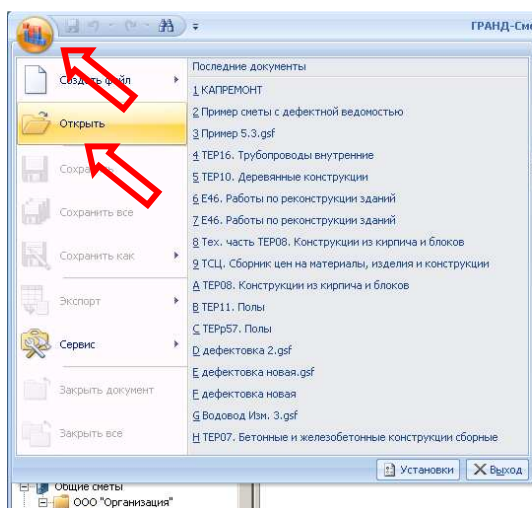


Документ XML (.xml) – это универсальный формат. Он может быть открыт программой ГРАНД-Смета с версии 3.0, а также рядом других сметных программ. Этот формат содержит все данные для расчета сметы.



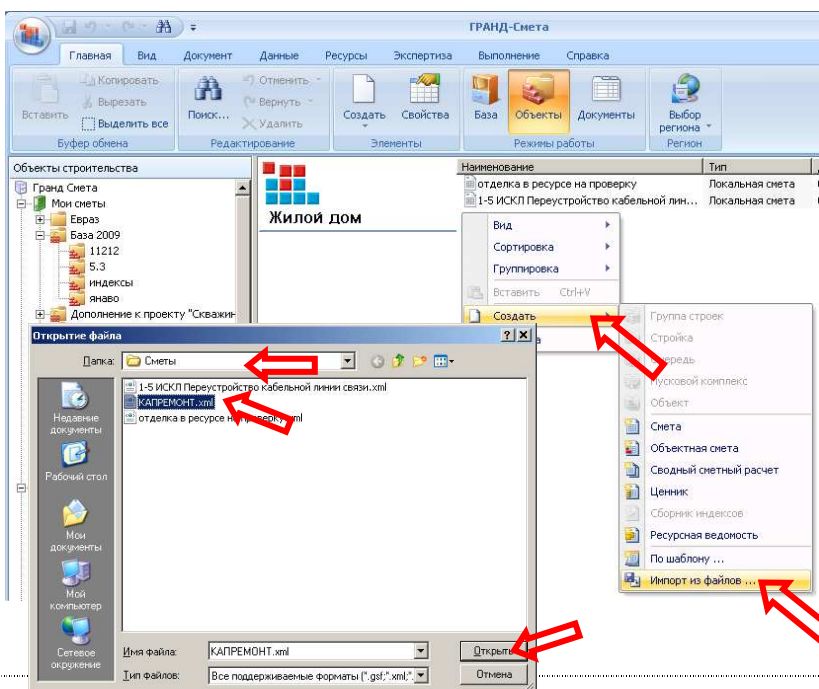
### Открыть смету из файла XML (без сохранения в базе смет)

Открыть смету из отдельного файла (не сохраняя ее в базе смет) можно из программы ГРАНД-Смета: круглая **ГРАНД-кнопка** – **Открыть** – указываем путь к открываемому файлу. Все корректировки, которые мы будем выполнять в данной смете, будут сохраняться в том же файле, который был открыт. Никаких изменений в рабочей базе смет (списке объектов) при этом не происходит.



### Импортировать смету из файла XML (в рабочую базу смет)

Для того чтобы смету из отдельного файла добавить в список элементов рабочей базы смет необходимо выбрать (или создать) **Стройку** и **Объект**, к которым относится данная смета. После того, как мы зашли в папку объекта, выбираем операцию **Создать** (правая кнопка мыши в списке) – **Импорт из файла**. Далее указываем путь к импортируемому файлу и выбираем конкретный файл (можно выделить сразу несколько файлов). Эти документы появились в списке смет нашего объекта. Все дальнейшие изменения будут касаться только варианта сметы внутри рабочей базы смет. Исходный вариант файла сметы (откуда мы смету импортировали) останется без изменений.



## Если файл сметы был создан в более новой версии ГРАНД-Сметы.

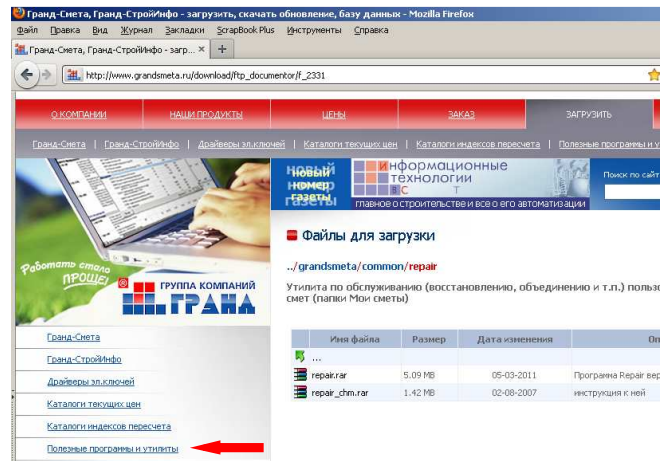
Если при открытии/импорте файла сметы в формате .gsf появляется сообщение, что файл был создан в новой версии, то необходимо выполнить его перевод в универсальный формат (.xml).

Простой вариант – это попросить, чтобы эту же смету Вам передали в формате XML. Если это невозможно или долго, то можно это сделать самостоятельно.

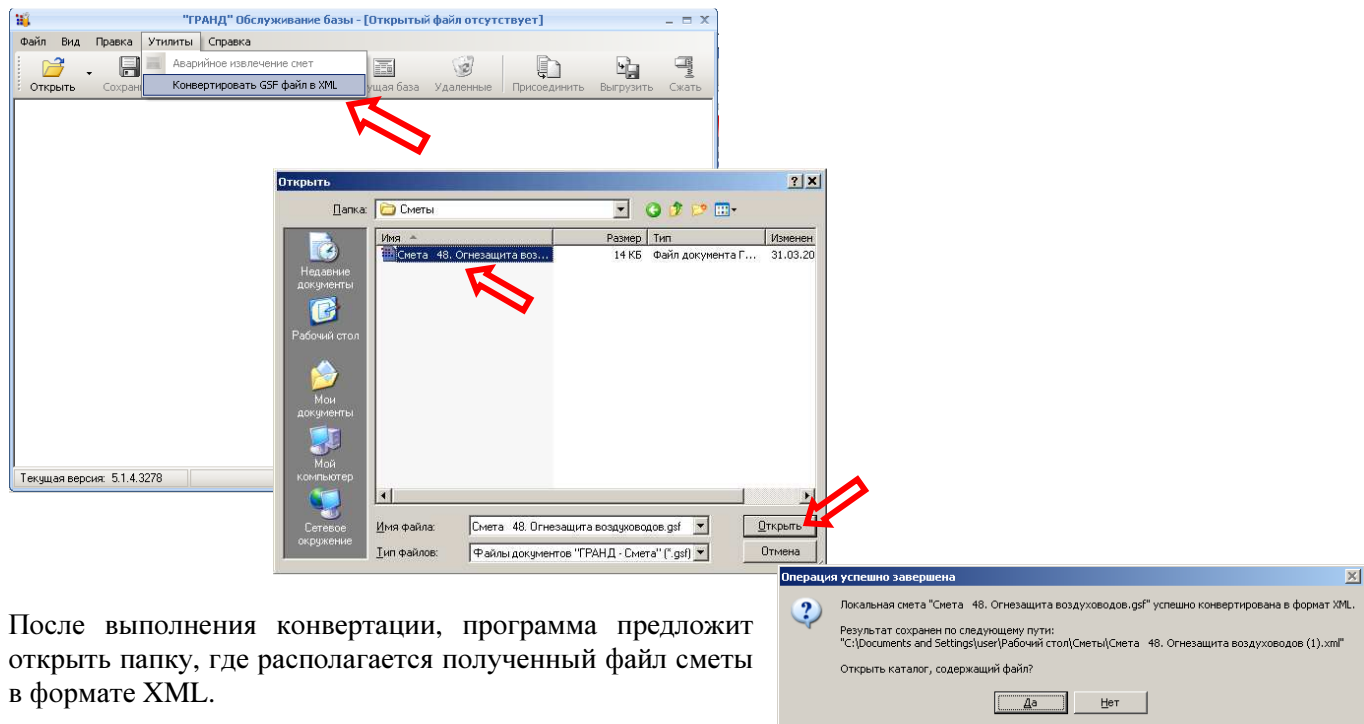
Перевести смету из служебного формата ГРАНД-Сметы (.gsf) любой версии в универсальный формат (.xml) может программа Repair.

Последнюю версию Repair можно скачать с сайта: [ftp.grandsmeta.ru/grandsmeta/common/repair/repair.rar](http://ftp.grandsmeta.ru/grandsmeta/common/repair/repair.rar)

Или можно найти архив на сайте [www.grandsmeta.ru](http://www.grandsmeta.ru) в разделе «Загрузить», подраздел «Полезные программы и утилиты», папка «Repair» (см. рисунок справа).



После скачивания, данный архив нужно распаковать и запустить файл **Repair.exe**. Выбираем пункт меню **Утилиты – Конвертировать GSF файл в XML** и указываем местоположение исходного файла в формате gsf.



После выполнения конвертации, программа предложит открыть папку, где располагается полученный файл сметы в формате XML.

А дальше, мы уже можем его или просто открыть как отдельный файл (в программе ГРАНД-Смета круглая ГРАНД-кнопка – Открыть), или добавить эту смету в список элементов (в конкретную Стройку и Объект). Подробно эти действия мы рассмотрели в предыдущих разделах.